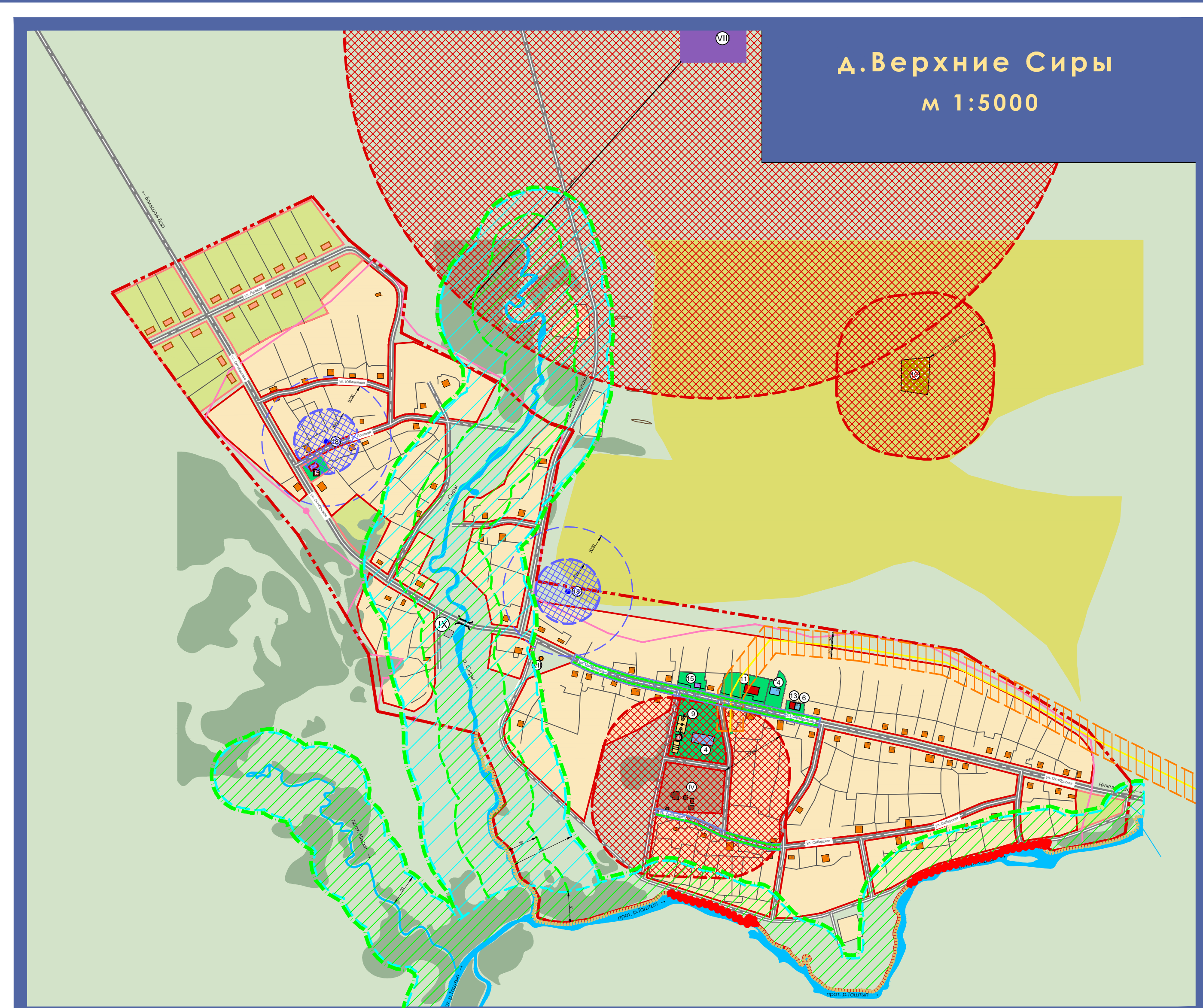
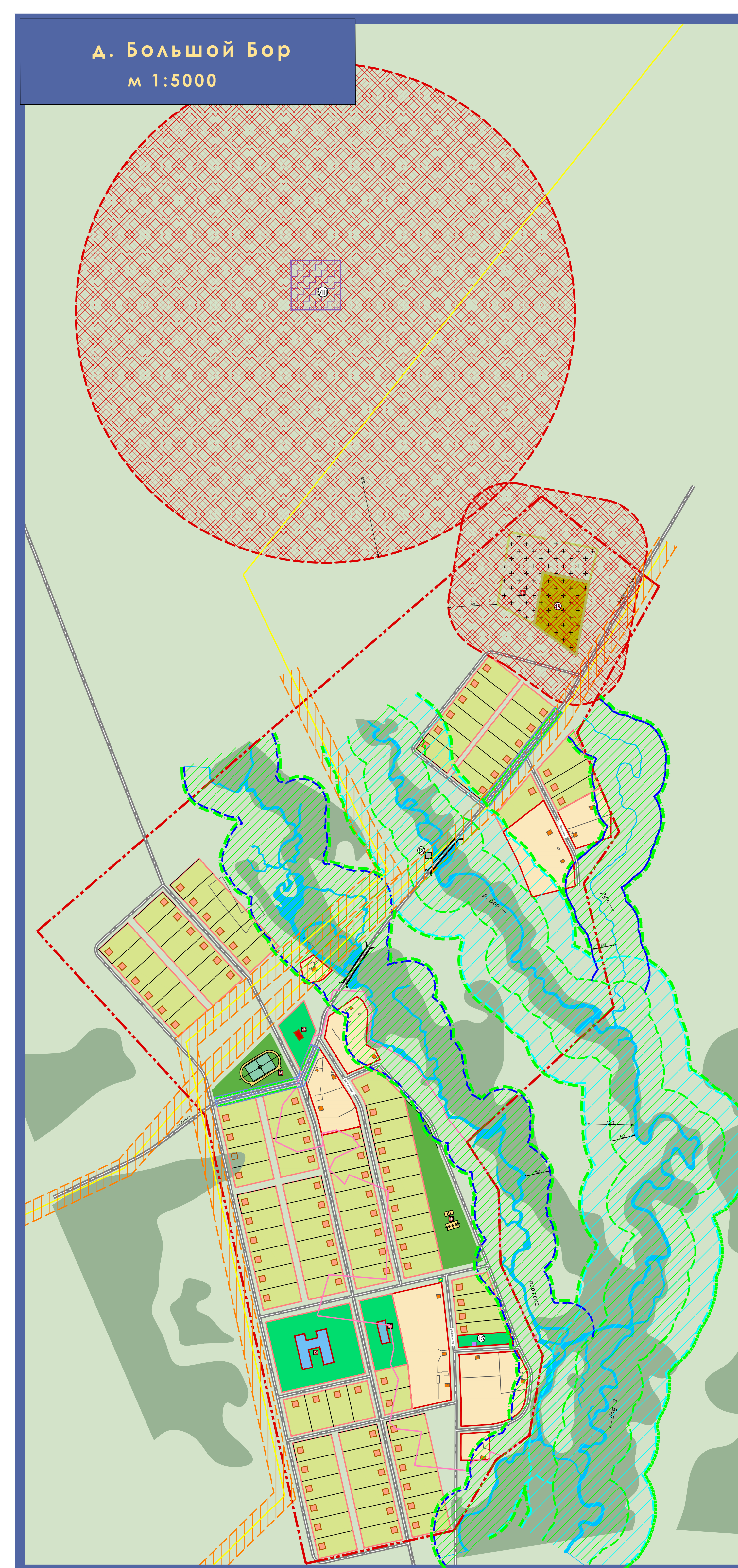
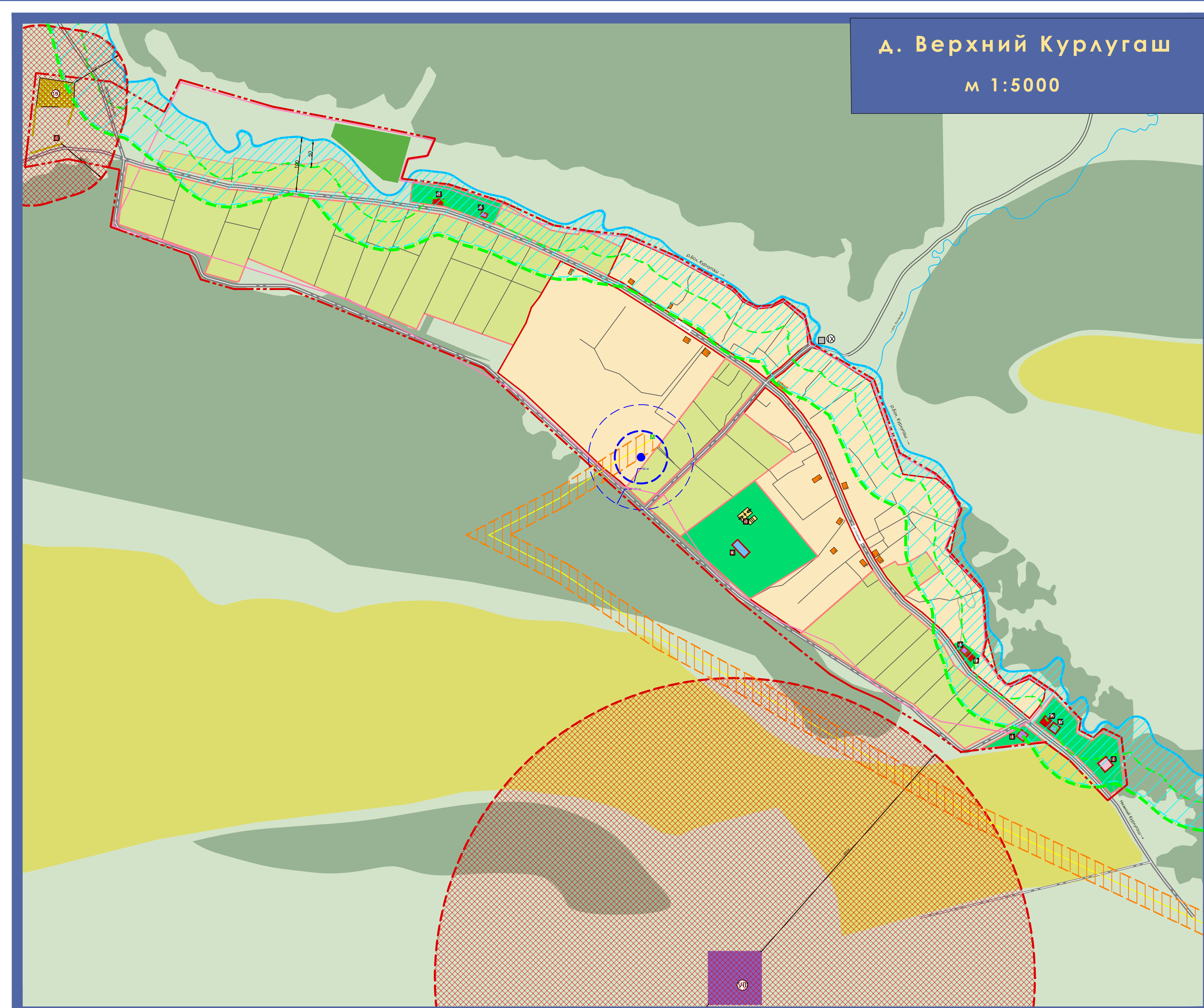
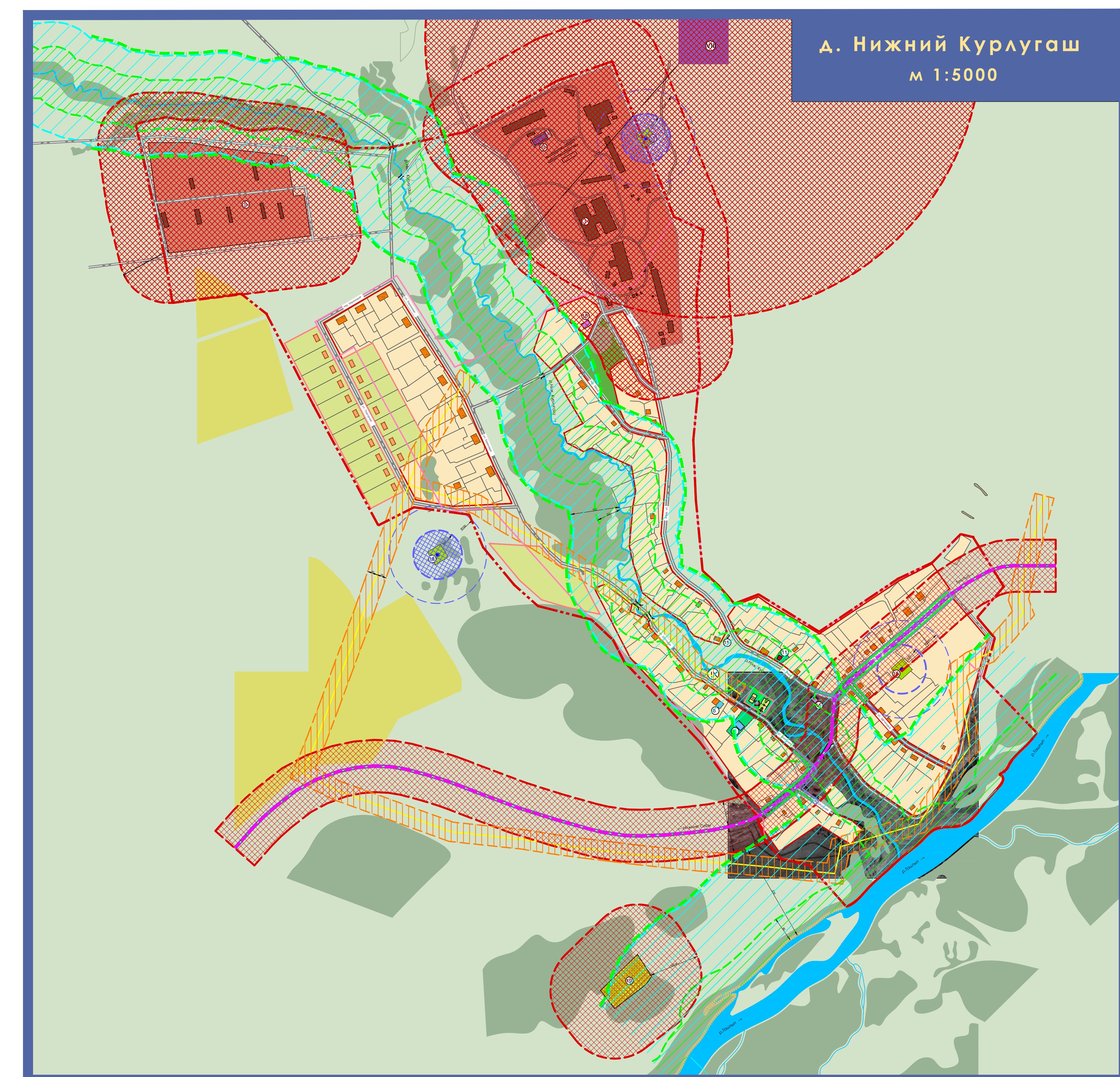
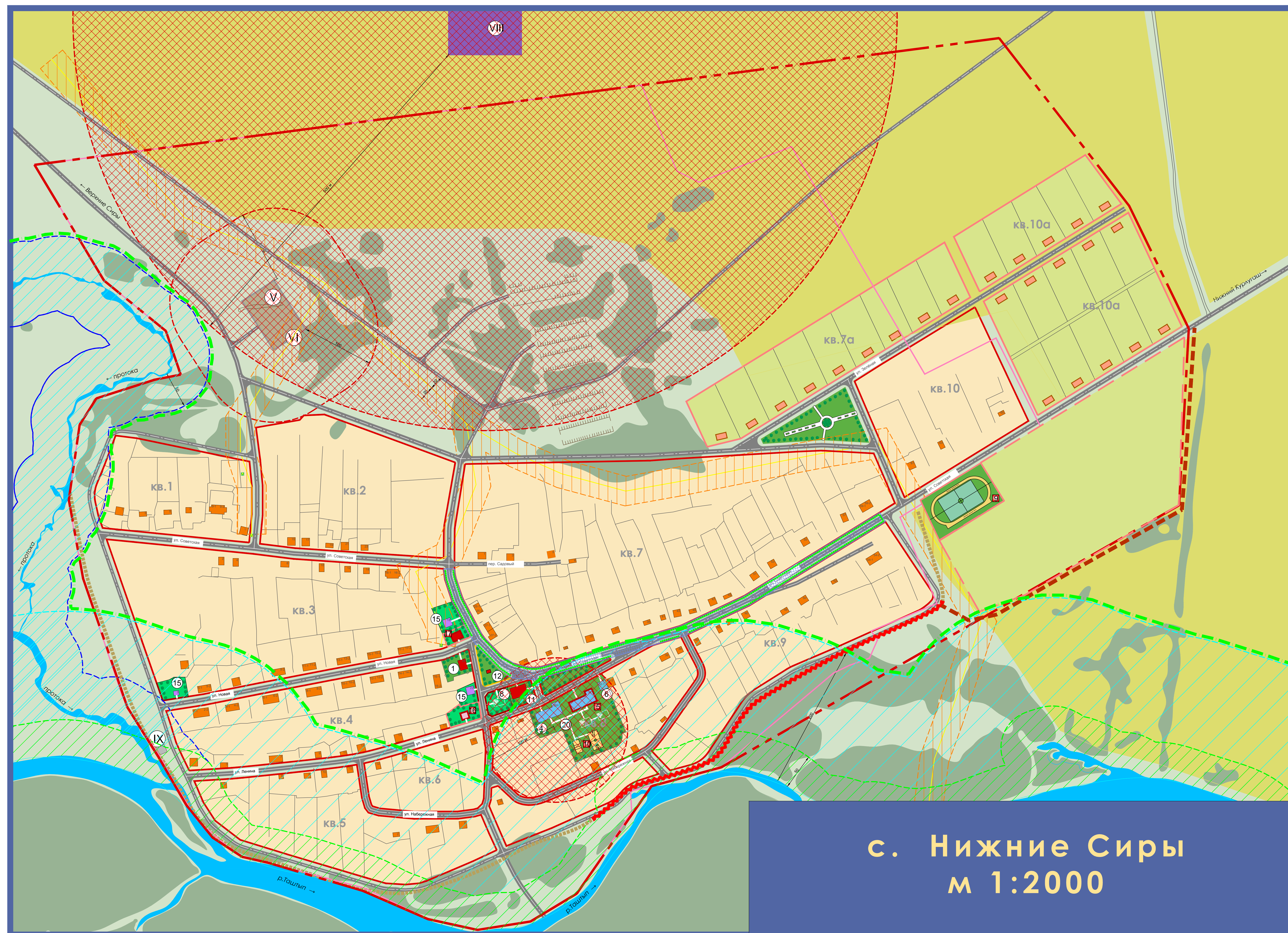
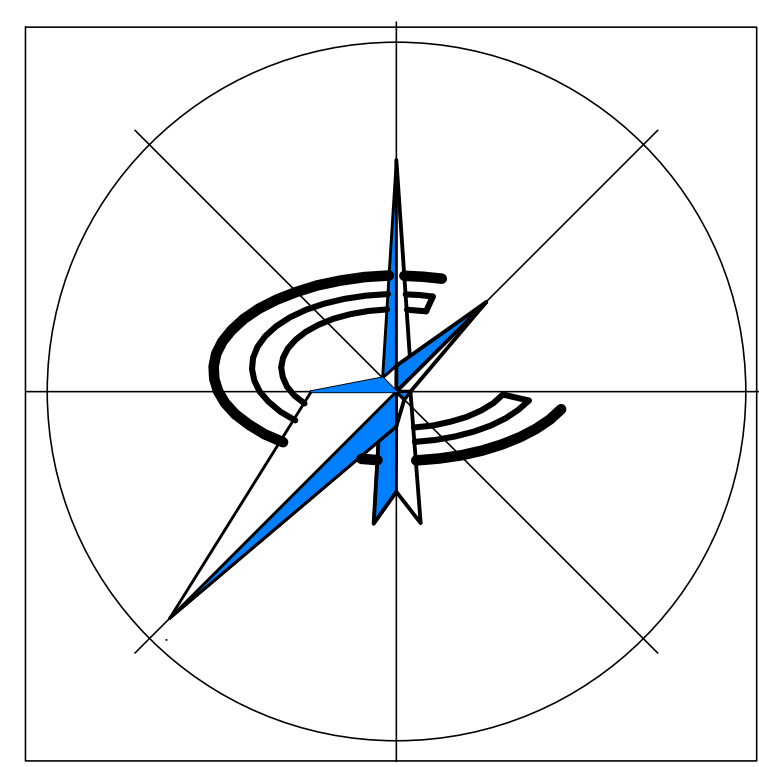


АДМИНИСТРАЦИЯ НИЖНЕСИРСКОГО СЕЛЬСОВЕТА

КОМПЛЕКСНАЯ СХЕМА ОХРАНЫ ОКРУЖАЮЩЕЙ СРЕДЫ



УСЛОВНЫЕ ОБОЗНАЧЕНИЯ

Жилье

- усадебная, коттеджная
- резерв жилой застройки
- проектируемая усадебная

Общественно-деловые

- торговые предприятия (магазины, павильоны, рынки)
- медицинские учреждения
- общеобразовательные и детские учреждения
- проектируемая общественно-деловая застройка
- проектируемые торговые предприятия (магазины, павильоны, рынки)
- объектов религиозного назначения

Рекреационные

- открытые спортивные сооружения
- лесные массивы
- речные акватории

ГРАНИЦЫ

- населенного пункта существующие
- предлагаемые на проектный срок
- санитарно-защитных зон производственных предприятий, кладбищ, автодорог, железных дорог
- водозаборных скважин
- водозаборных зон рек
- прибрежно-защитной полосы
- водозаборных зон рек, ручьев совпадающих с прибрежно-защитной полосой
- линий застройки
- проектируемые линии застройки
- санитарно-защитной зоны ЛЭП 110кВ, 10 кВ
- Защитная дамба существующая
- Защитная дамба проектируемая

ЭКОЛОГИЧЕСКИЙ КАРКАС ГОРОДА

- Ключевые территории
- Транзитные зоны
- Буферные зоны

ЗОНА АКУСТИЧЕСКОГО ДИСКОНФОРТА

- от автодорог

МЕРОПРИЯТИЯ

- Шумозащитное озеленение
- Экологическая реабилитация участков водозаборной зоны

Производственные

- промышленные и коммунально-складские предприятия

Сельскохозяйственного назначения

- садово-огородные общества
- пастбища
- пашни, покосы
- подсобные хозяйства, фермы

Специального назначения

- кладбище
- резерв кладбища
- площадка сбора и перегрузки твердых бытовых отходов
- свалка (рекультивируемая)

Объекты инженерной и транспортной инфраструктур

- дороги и улицы
- автомагистрали
- высоковольтная ЛЭП 110кВ, 10 кВ
- ЛЭП 6кВ
- трансформаторные подстанции
- водозаборные сооружения
- оптико-волоконная связь

САНИТАРНО-ЗАЩИТНЫЕ ЗОНЫ

- прибрежная защитная полоса
- водозаборная зона
- зона санитарной охраны источника водоснабжения
- объектов электрооборудования
- промышленно-коммунальных предприятий и иных объектов

ЭКСПЛИКАЦИЯ ЗДАНИЙ И СООРУЖЕНИЙ

Организации, учреждения управления, кредитно-финансовые учреждения и предприятия связи:

- 1 Администрация сельского совета
- 2 Почта проектируемая

Учреждения народного образования:

- 3 Дом учителя
- 4 Дом учителя проектируемый
- 5 Общеобразовательная школа
- 6 Общеобразовательная школа проектируемая
- 7 Детский сад
- 8 Школа на 100уч. и детский сад на 50мест

Учреждения здравоохранения и социального обеспечения:

- 9 Фельдшерско- акушерский пункт
- 10 Фельдшерско- акушерский пункт проектируемый

Физкультурно-спортивные сооружения:

- 11 Детская площадка
- 12 Стадион со стационарными трибунами
- 13 Волейбольная и баскетбольная площадки

Учреждения культуры и искусства, культовые сооружения:

- 14 Сельский Дом Культуры
- 15 Памятник ВОВ
- 16 Библиотека
- 17 Сельский Дом Культуры проектируемый

Предприятия питания и бытового обслуживания:

- 18 Магазин
- 19 Магазин проектируемый
- 20 Часовня

Учреждения и предприятия жилищно-коммунального хозяйства:

- 21 Комбинат бытового обслуживания проектируемый
- 22 Скважина с водонапорной башней
- 23 Кладбище
- 24 Котельная

ПРОМЫШЛЕННЫЕ ПРЕДПРИЯТИЯ

- 25 Ферма
- 26 Отпормонки с содержанием животных до 100 голов
- 27 Силозная яма
- 28 Ленточная пиломара
- 29 АЗС (проектируемая)
- 30 СТО (проектируемая)
- 31 Ретранслятор сотовой связи
- 32 Площадка сбора и перегрузки ТБО
- 33 Пирс

307 - 11		ООО	
Республика Хакасия, Таштыковский район			
Администрация Нижнесиурского сельского совета			
Исполнитель:	Генеральный план	Лист:	1
Авт.:	Борисов	ИТ:	1
Комплексная схема охраны окружающей среды		ООО "ФУНДАМЕНТ"	